

Экспликация зданий и сооружений

| Номер по генплану | Наименование зданий (сооружений) | Примечание |
|-------------------|--|------------------------------------|
| 1 | Многофункциональный комплекс (1 этап) | проектируемый 1 этап строительства |
| 2 | Многофункциональный комплекс (2 этап) | проектируемый 2 этап строительства |
| 3 | Многофункциональный комплекс (3 этап) | проектируемый 3 этап строительства |
| 4 | Площадка для сбора мусора | проектируемая 2 этап строительства |
| 5 | Площадка для сбора мусора | проектируемая 3 этап строительства |
| 6 | Площадка под установку трансформаторной подстанции | проектируемая 2 этап строительства |

Технико-экономические показатели

| N п.п. | Наименование | Ед. изм. | Кол-во |
|--------|---|----------------|---------|
| 1 | Площадь строительной площадки | м ² | 23900 |
| 2 | Площадь застройки 2 этапа | м ² | 1428,49 |
| 3 | Площадь застройки 3 этапа | м ² | 1428,49 |
| 4 | Коэффициент использования строительной площадки | % | 10 |
| 5 | Протяженность временного ограждения | мп | 695 |
| 6 | Протяженность временных сетей электроснабжения | мп | 800 |
| 7 | Площадь временных дорог из жб плит | м ² | 1700 |

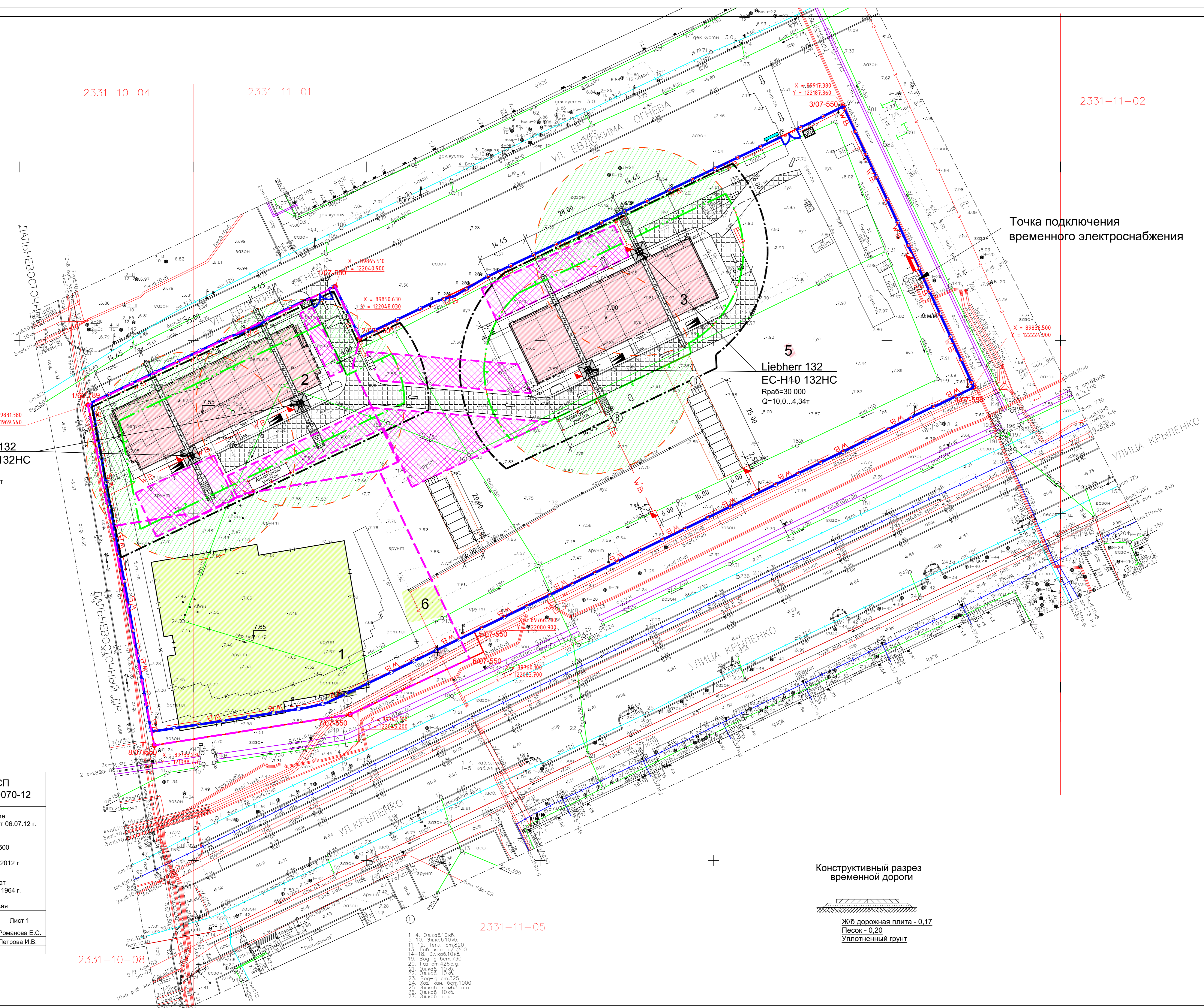
Условные обозначения

| | |
|--|---|
| | Граница земельного участка |
| | Граница разделения этапов строительства |
| | Проектируемые здания и сооружения 2-ого и 3-ого этапа строительства |
| | Здания и сооружения 1-ого этапа строительства |
| | Пункт очистки (мойки) колес автотранспорта |
| | Место стоянки механизма |
| | Существующее ограждение |
| | Временная дорога из железобетонных плит |
| | Временные дорожки и площадки из щебня |
| | Направление движения автотранспорта |
| | Силовой распределительный щит |
| | Ящик с ручным управлением (рубильник) |
| | Пржекторная установка (существующая) |
| | Временное электроснабжение (воздушное) |
| | Информационный щит |
| | Пожарный щит |
| | Временное инвентарное здание |
| | Биотуалет |
| | Контейнер для строительных отходов |
| | Контейнер для бытовых отходов |
| | Емкость с привозной водой |
| | Площадка открытого складирования материалов |
| | Пункт охраны |
| | Запретная зона перемещения груза |
| | Ограничение зоны работы крана |
| | Граница рабочей зоны крана |
| | Граница опасной зоны крана |
| | Ворота |

| Изм. | Кол.уч. | Лист | Н.док. | Подп. | Дата |
|--------------|-----------|-------|--------|-------|------|
| Ген.директор | Томиллина | 03.14 | | | |
| Разраб. | Алещищев | 03.14 | | | |
| Н.контр. | Томиллина | 03.14 | | | |

06-04-2014-ГОС
 Многофункциональный комплекс:
 по адресу: СПб, Невский район, ул. Крыленко,
 участок 1 (северо-восточное пересечение с Дальневосточным пр.)
 Многофункциональный комплекс

Страница: П Лист: 1 Листов: 1
 ООО "СТС"
 Стройгенплан М 1 : 500



Санкт-Петербург
 Комитет по градостроительству
 и архитектуре
ГЕОЛОГО-ГЕОДЕЗИЧЕСКАЯ СЛУЖБА
 Работа выполнена по разрешению
 Комитета от 15.06.2012 № 2249-12
 проверена и включена в изыскательский
 фонд Санкт-Петербурга
 Составленный по этим материалам
 план М. 1:500 пригоден для
 получения градостроительного плана

Начальник Госслужбы /Богданов А.С./
 Работу принял /Денисов Ф.Ф./
 " " " 2012 г.
 Рег. № 2249-12/1

Предусмотреть охранные зоны
 геологических пунктов согласно
 "Положения об охранных зонах
 и охране геологических пунктов
 на территории Российской
 Федерации", утвержденного поста-
 новлением Правительства РФ
 от 07.10.1996. №1170

- Примечания:
1. Плановая съемка произведена от пунктов полигонометрии п.п. N.N. 16118/15168, 094.304, 15131, 15297
 2. Высотная съемка произведена от реперов Ст.Рп. N.N. 16118, 15168, 094.304, 15131, 15297
 3. Подземные сооружения, не имеющие выходов на поверхность, нанесены по исполнительным чертежам и материалам полевого обследования.
 4. Полнота и местоположение подземных сооружений согласованы.
 5. Лицензия на осуществление геодатанской деятельности № 18-02800Г от 17.08.2011 г.
 6. Свидетельство о допуске на выполнение инженерно-геодезических изысканий СРО ИСП6-017-29122009-0101 от 15.04.2011 г.

| ОБЩЕСТВО С ОГРАНИЧЕННОЙ ОТВЕТСТВЕННОСТЬЮ | | ДСП | |
|---|----------------------|---|----------------|
| ГРИВНИЧ | | уч. № 0070-12 | |
| ТОПОГРАФИЧЕСКИЙ ПЛАН | | Уведомление №2592-12 от 06.07.12 г. ГТС КГА | |
| Назначение работ: для разработки градостроительного плана Заказчик: ООО "Доник" | | Масштаб 1:500 | |
| Адрес: г. Санкт-Петербург, Невский район, улица Крыленко, участок 1, (северо-восточное пересечение с Дальневосточным проспектом). | | Дата: 29.07.2012 г. | |
| Составлен по материалам съемки | Плановой части | Высотной части | на июль 2012г. |
| Приложение: экспликация колодезь подземных сооружений на 33 листах | Итого: 1 экз. 1 лист | Количество листов в 1 экз. - 1 | Лист 1 |
| Ген. директор | Строганов А.П. | Корректор | Романова Е.С. |
| Нач. отдела | Мокин О.А. | Картограф | Петрова И.В. |
| Геодезист | Куденов М.Г. | | |



- 2331-11-05
- 1-4. 3х ковч. 10х6
 - 5-10. 3х ковч. 10х6
 - 11-12. 2х ковч. 10х6
 13. 1х ковч. 10х6
 - 14-18. 2х ковч. 10х6
 19. 3х ковч. 10х6
 20. 3х ковч. 10х6
 21. 3х ковч. 10х6
 22. 3х ковч. 10х6
 23. 3х ковч. 10х6
 24. 3х ковч. 10х6
 25. 3х ковч. 10х6
 26. 3х ковч. 10х6
 27. 3х ковч. 10х6